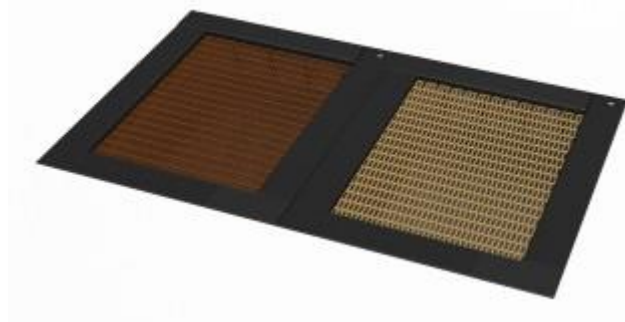


Trampolina 2 x XL

nr katalogowy SB-TR-004

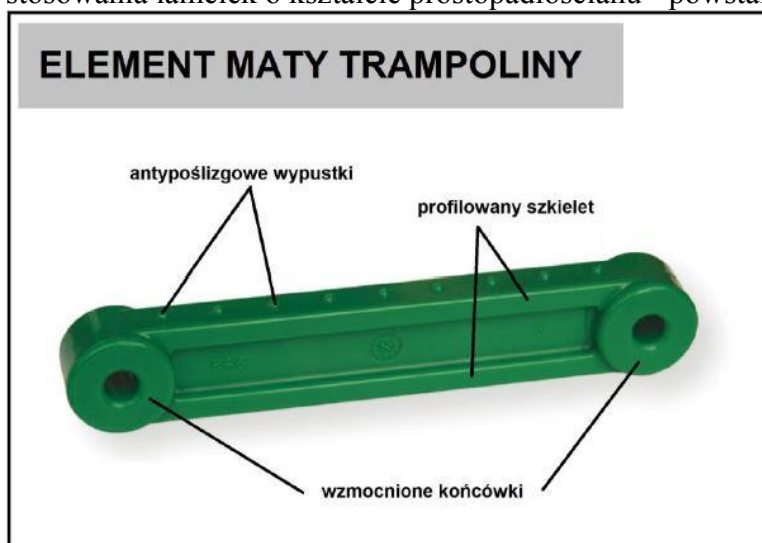


Opis

Trampolina przeznaczona do stosowania na placach zabaw o intensywnym użytkowaniu. Jej instalacja jak i utrzymanie są bardzo proste.

Urządzenie zawiera:

- matę wykonaną z bardzo odpornych na ścieranie poliamidowych elementów (lamelk) posiadających antypoślizgowe wypustki, nawleczonych na stalowe linki w elastycznej otulinie; elementy maty (lamelki) muszą posiadać pogrubienia na końcach – wzmocnienia przed przecieraniem przez linki oraz wzmocniony, profilowany szkielet (nie dopuszcza się stosowania lamelk o kształcie prostokąta - powstałych z cięcia płyty na kawałki),



- sprężyny mocujące matę, które są rozmieszczone po obwodzie konstrukcji - każda ze sprężyn łączy się z jedną linką metalową zakończoną specjalnym, wzmocnionym oczkiem (kausza) lub prętem metalowym łączącym elementy maty, co zapobiega przecieraniu się lin podczas ich użytkowania,
- elastyczną osłonę zakrywającą górną część urządzenia wystającą kilka centymetrów poza konstrukcję metalową, co zapobiega zakleszczeniu się stopy lub dłoni podczas użytkowania,
- konstrukcję w postaci prędkątnej, metalowej skrzyni.

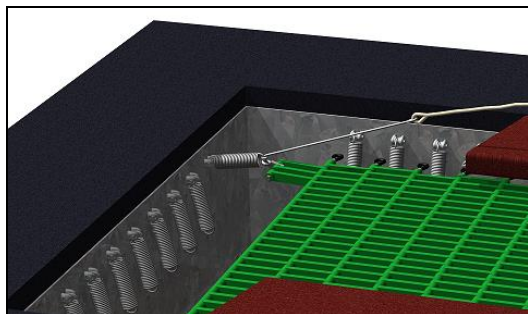
Dane techniczne

- Wymiary urządzenia: 3,5x 2,25 m
- Wymiary maty trampoliny: 2 x 1,25 x 1,75 m

- Strefa bezpieczeństwa: 6,0 x 4,75 m
- Ilość użytkowników: 8 osób
- Głębokość posadowienia: 0,45 m
- Certyfikat potwierdzający zgodność z normą EN 1176-1:2008 i 1176-11:2008

Materialy

- Mata wykonana z bardzo odpornych na ścieranie poliamidowych elementów (lamelk) posiadających antypoślizgowe wypustki, nawleczonych na stalowe linki w elastycznej otulinie; elementy maty (lamelki) muszą posiadać pogrubienia na końcach – wzmocnienia przed przecieraniem przez linki oraz wzmocniony, profilowany szkielet (nie dopuszcza się stosowania lamelk o kształcie prostokąta - powstałych z cięcia płyty na kawałki).
- Elastyczna osłona poliuretanowo-gumowa zakrywająca górną część urządzenia, wystająca kilka centymetrów poza konstrukcję metalową. Osłona składa się z czterech dużych elementów co minimalizuje ilość łączy.
- Konstrukcja w postaci prostokątnej, metalowej skrzyni wykonanej ze stali ocynkowanej.

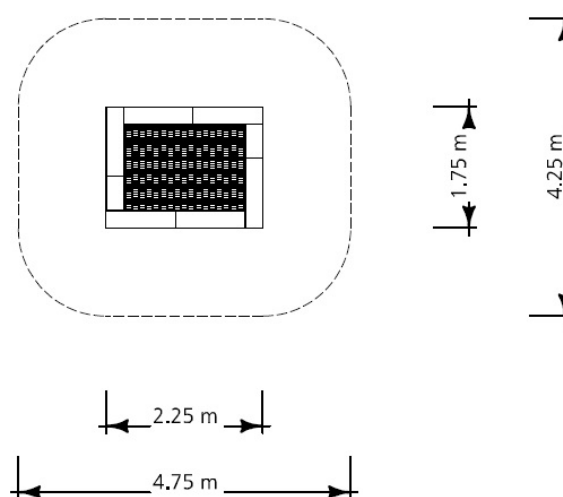
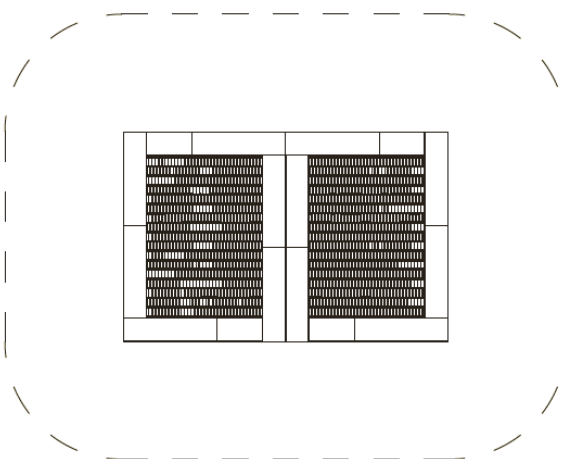


Rys 1. Mocowanie maty trampoliny do konstrukcji za pomocą sprężyn



Rys 2. Trampolina gotowa do montażu

Rysunki techniczne



Wymiary trampoliny oraz strefy bezpieczeństwa